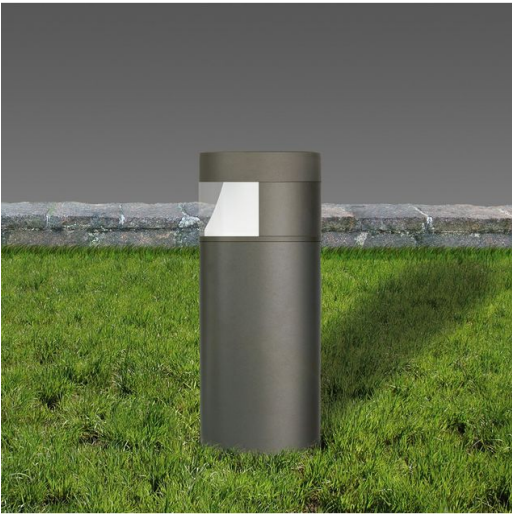
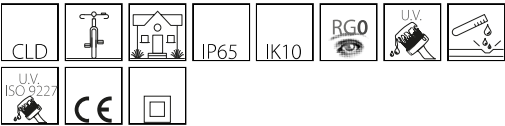


1794 - Faro 5 AS - de type bas asymétrique

Code: 510655-00



À l'extérieur, l'éclairage doit être pratique et beau.  
Pour ces raisons, Disano a agrandi la gamme Faro avec la version à LED.  
Un appareil de petite taille qui, grâce à une bonne gestion du faisceau lumineux, peut produire des scénographies belles et élégantes.  
Un luminaire mis au point pour l'installation sur colonne en acier.



INFORMATIONS GÉNÉRALES

Article	1794 - Faro 5 AS - de type bas asymétrique
Code	510655-00

DIMENSIONS ET POIDS

Hauteur (mm)	345 mm
Diamètre (Ø) (mm)	180 mm
Poids (Kg)	3.3 kg

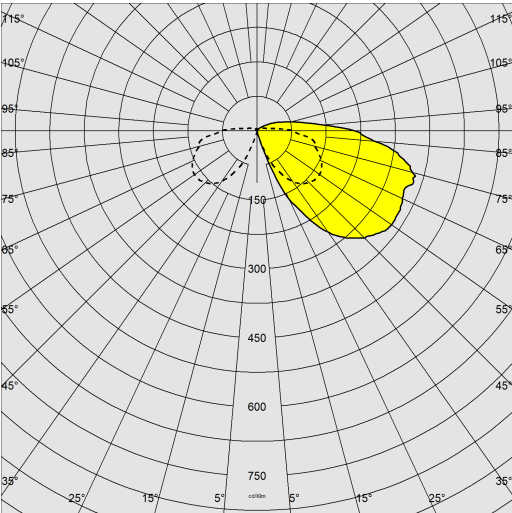
CARACTÉRISTIQUES ÉLECTRIQUES ET CONTRÔLES

Type de tension	AC
Tension min. (V)	220 V
Tension max. (V)	240 V
Fréquence min. (Hz)	50 Hz
Fréquence max. (Hz)	60 Hz
Fréquence (Hz)	50 Hz
Sigle alimentation	CLD
Facteur de puissance	≥0.9
Classe d'isolation	Classe II
Contrôle et réglage	Aucun

1794 - Faro 5 AS - de type bas asymétrique

Code: 510655-00

DONNÉES PHOTOMÉTRIQUES



Source lumineuse	LED
CRI	80
Flux lumineux (sortant) (lm)	250 lm
Puissance absorbée (totale) (W)	5 W
CCT	4000 K
Efficacité lumineuse (lm/W)	50 lm/W
Maintien du flux lumineux LED	50000 hr, L 80, B 20

CARACTÉRISTIQUES MÉCANIQUES

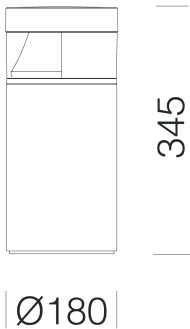
Résistance aux chocs mécaniques (IK)	IK10
IP	65



1794 - Faro 5 AS - de type bas asymétrique

Code: 510655-00

MATÉRIAUX ET COULEURS



Corps	aluminium extrudé, de section cylindrique diam. 180mm.
Diffuseur	polycarbonate transparent, anti-éblouissement, incassable et autoextinguible V2, stabilisé aux rayons UV.
Fixation au sol (base)	aluminium moulé sous pression.
Peinture	phase de prétraitement superficiel du métal, couche de peinture poudre polyester résistante à la corrosion et au brouillard salin, stabilisée aux rayons UV.
Peinture spéciale (SUR DEMANDE)	sur demande : peinture conforme à la norme NF EN ISO 9227 (Essais de corrosion en atmosphères artificielles, pour atmosphères agressives).
Couleur	Graphite
Matériel	- avec soupape anticondensation pour la circulation de l'air. - connecteur étanche pour le raccordement à la ligne d'alimentation.

NORMES ET CONFORMITÉ

Classe de sécurité photobiologique	RG0
Marquages et essais	CE
Normes de référence	NF EN 60598-1. Degré de protection selon la norme NF EN 60529.
Étiquette-énergie	C

GARANTIE

Garantie après-vente	3 yr
----------------------	------

TÉLÉCHARGEMENT

DESSINS

DessinTechnique 1794as.dxf

