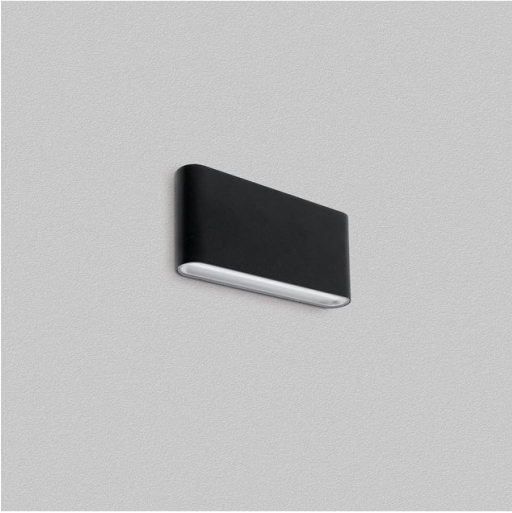
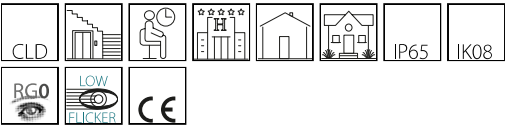


Flat 1 - avec lentille WALLWASHER

Code: 22036530-00



Flat est une applique murale très fine. En raison de ses dimensions compactes, elle s'inscrit facilement dans toutes les applications architecturales. Son haut degré de protection (IP65) en fait le luminaire idéal pour les applications d'éclairage en intérieur et en extérieur.



INFORMATIONS GÉNÉRALES

Article	Flat 1 - avec lentille WALLWASHER
Code	22036530-00

DIMENSIONS ET POIDS

Longueur (mm)	175 mm
Largeur (mm)	30 mm
Hauteur (mm)	90 mm
Poids (Kg)	0.70 kg

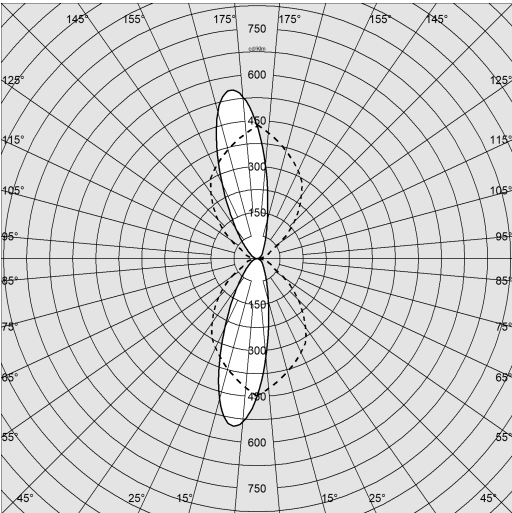
CARACTÉRISTIQUES ÉLECTRIQUES ET CONTRÔLES

Type de tension	AC
Tension min. (V)	220 V
Tension max. (V)	240 V
Fréquence min. (Hz)	50 Hz
Fréquence max. (Hz)	60 Hz
Fréquence (Hz)	50 Hz
Sigle alimentation	CLD
Facteur de puissance	≥0.9
Classe d'isolation	Classe I
Contrôle et réglage	Aucun

Flat 1 - avec lentille WALLWASHER

Code: 22036530-00

DONNÉES PHOTOMÉTRIQUES



Source lumineuse	LED
CRI	>80
Flux lumineux (sortant) (lm)	940 lm
Puissance absorbée (totale) (W)	10 W
CCT	3000 K
Efficacité lumineuse (lm/W)	94 lm/W
Maintien du flux lumineux LED	50000 hr, L 80, B 50

CARACTÉRISTIQUES MÉCANIQUES

Résistance aux chocs mécaniques (IK)	IK08
IP	65



Flat 1 - avec lentille WALLWASHER

Code: 22036530-00

MATÉRIAUX ET COULEURS

Corps	aluminium peint
Diffuseur	ersion avec lentille wallwasher en polycarbonate transparent
Couleur	Noir
Matériel	prêt pour un montage mural

NORMES ET CONFORMITÉ

Classe de sécurité photobiologique	RG0
Marquages et essais	CE
Normes de référence	EN60598-1. Ils ont un degré de protection selon la norme EN60529
Étiquette-énergie	D

GARANTIE

Garantie après-vente	3 yr
----------------------	------

TÉLÉCHARGEMENT

MONTAGES

InstructionsMontage Flat 1-2 REV1.pdf

DESSINS

DessinTechnique flat1.dxf

