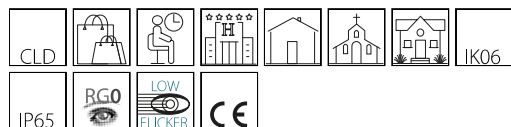


## Tile - WALLWASHER

Code: 22036730-00

### INFORMATIONS GÉNÉRALES



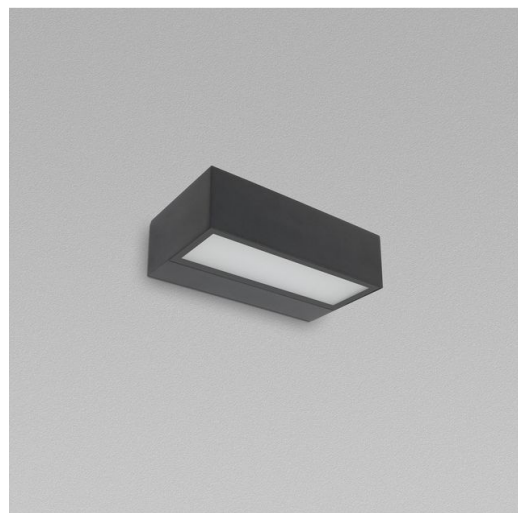
Article	Tile - WALLWASHER
Code	22036730-00

### DIMENSIONS ET POIDS

Longueur (mm)	200 mm
Largeur (mm)	100 mm
Hauteur (mm)	60 mm
Poids (Kg)	0.85 kg

### CARACTÉRISTIQUES ÉLECTRIQUES ET CONTRÔLES

Type de tension	AC
Tension min. (V)	220 V
Tension max. (V)	240 V
Fréquence min. (Hz)	50 Hz
Fréquence max. (Hz)	60 Hz
Fréquence (Hz)	50 Hz
Sigle alimentation	CLD
Facteur de puissance	>0.9
Classe d'isolation	Classe I
Contrôle et réglage	Aucun



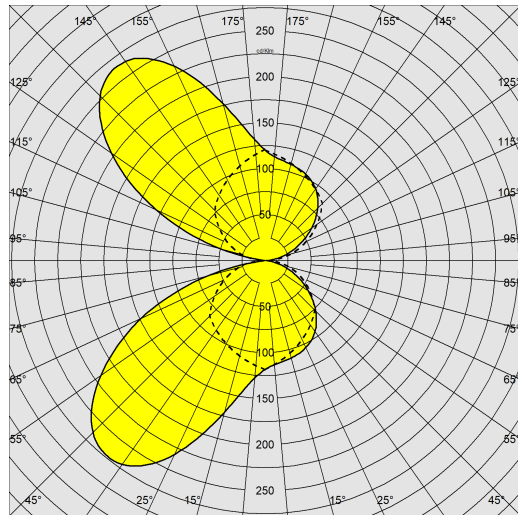
Tile est une applique au design linéaire et aux dimensions compactes, dotée d'un réflecteur spécial pour les effets lumineux 'wallwasher' ; le haut degré de protection (IP65) le rend idéal pour les applications d'éclairage intérieur et extérieur



## Tile - WALLWASHER

Code: 22036730-00

### DONNÉES PHOTOMÉTRIQUES



Source lumineuse	LED
CRI	>80
Flux lumineux (sortant) (lm)	691 lm
Puissance absorbée (totale) (W)	10 W
CCT	3000 K
Efficacité lumineuse (lm/W)	69 lm/W
Maintien du flux lumineux LED	50000 hr, L 80, B 50

### CARACTÉRISTIQUES MÉCANIQUES

Résistance aux chocs mécaniques (IK)	IK06
IP	65



## Tile - WALLWASHER

Code: 22036730-00

### MATÉRIAUX ET COULEURS

Corps	en aluminium peint
Diffuseur	en verre opale
Couleur	Noir
Matériel	préparé pour une installation murale

### NORMES ET CONFORMITÉ

Classe de sécurité photobiologique	RG0
Marquages et essais	CE
Normes de référence	EN60598-1. Ils ont un degré de protection selon la norme EN60529
Étiquette-énergie	E

### GARANTIE

Garantie après-vente	3 yr
----------------------	------

### TÉLÉCHARGEMENT

#### MONTAGES

[InstructionsMontage TILE rev1.pdf](#)

#### DESSINS

[DessinTechnique tile.dxf](#)

