

1635 - Microfloor LED RGB Fullcolor

Code: 530800-00

INFORMATIONS GÉNÉRALES



Article	1635 - Microfloor LED RGB Fullcolor
Code	530800-00

DIMENSIONS ET POIDS

Hauteur (mm)	86 mm
Diamètre (Ø) (mm)	120 mm
Poids (Kg)	0.4 kg

CARACTÉRISTIQUES ÉLECTRIQUES ET CONTRÔLES

Type de tension	AC
Tension min. (V)	220 V
Tension max. (V)	240 V
Fréquence min. (Hz)	50 Hz
Fréquence max. (Hz)	60 Hz
Fréquence (Hz)	50 Hz
Sigle alimentation	CLD-S+L
Facteur de puissance	≥0.9
Classe d'isolation	Classe III
Contrôle et réglage	Aucun



Microfloor est un encastré LED affleurant innovant, conçu pour un éclairage discret et élégant. Grâce à son format compact et son design minimaliste, il est idéal pour mettre en valeur les allées, les jardins et les espaces architecturaux. Résistant aux intempéries, il assure une efficacité énergétique et des performances durables en extérieur.



1635 - Microfloor LED RGB Fullcolor

Code: 530800-00

DONNÉES PHOTOMÉTRIQUES



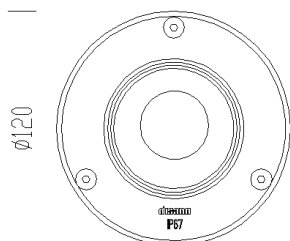
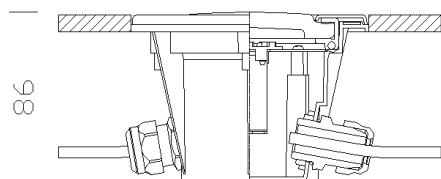
Source lumineuse	LED RGB Fullcolor
CRI	70
Puissance absorbée (totale) (W)	4.5 W
CCT	0 K
Maintien du flux lumineux LED	50000 hr, L 80, B 20

CARACTÉRISTIQUES MÉCANIQUES

Résistance aux chocs mécaniques (IK)	IK08
Charge max	2000 kg
Piétinable	True
Carrossable	True
IP	67

1635 - Microfloor LED RGB Fullcolor

Code: 530800-00



TÉLÉCHARGEMENT

MONTAGES

[InstructionsMontage microfloor 10-22.pdf](#)

[InstructionsMontage 1635 04-22.pdf](#)

DESSINS

[DessinTechnique 1635.dxf](#)



MATÉRIAUX ET COULEURS

Corps	nylon chargé en f.v., cadre en acier inox AISI 316.
Diffuseur	verre trempé résistant aux chocs thermiques et mécaniques (NF EN 12150-1/2001).
Couleur	Aluminium, Inox
Matériel	joint d'étanchéité en caoutchouc silicone et EPDM.
Avertissements	appareil carrossable. Ne pas s'arrêter.

NORMES ET CONFORMITÉ

Classe de sécurité photobiologique	RG0
Marquages et essais	CE
Normes de référence	NF EN 60598-1. Degré de protection selon la norme NF EN 60529.
Étiquette-énergie	C

ÉQUIPEMENT

Sur demande	Commander séparément le driver à courant constant A= 350mA. (code 986511-00/986512-00)
-------------	--

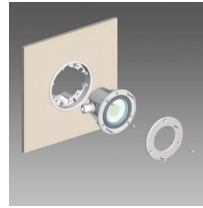
GARANTIE

Garantie après-vente	3 yr
----------------------	------

1635 - Microfloor LED RGB Fullcolor

Code: 530800-00

62 Amplificateur démodulateur DMX



314 Cadre mural



63 Boîtier IP67 driver LED RGB + DMX



313 Boîte d'encastrement



61 Boîtier étanche IP67