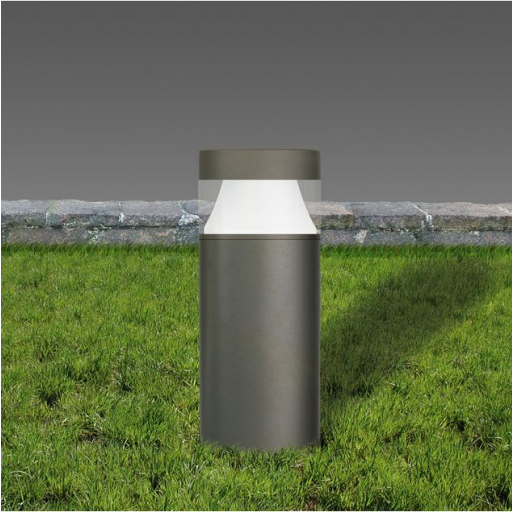


1796 - Faro 5 LED - de type bas

Code: 510620-00



À l'extérieur, l'éclairage doit être pratique et beau. Pour ces raisons, Disano a agrandi la gamme Faro avec la version à LED. Un appareil de petite taille qui, grâce à une bonne gestion du faisceau lumineux, peut produire des scénographies belles et élégantes. Un luminaire mis au point pour l'installation sur colonne en acier.



INFORMATIONS GÉNÉRALES

Article	1796 - Faro 5 LED - de type bas
Code	510620-00

DIMENSIONS ET POIDS

Hauteur (mm)	345 mm
Diamètre (Ø) (mm)	180 mm
Poids (Kg)	3.3 kg

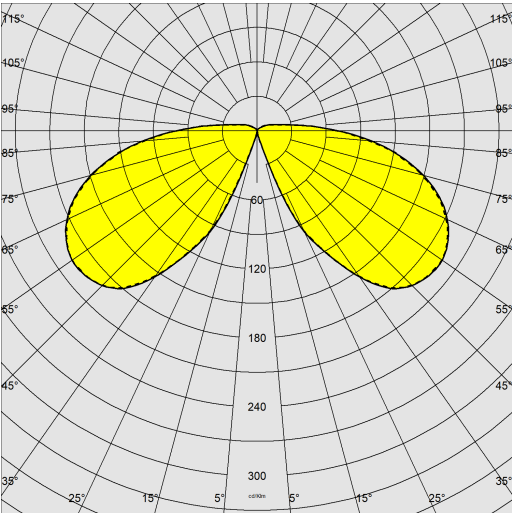
CARACTÉRISTIQUES ÉLECTRIQUES ET CONTRÔLES

Type de tension	AC
Tension min. (V)	220 V
Tension max. (V)	240 V
Fréquence min. (Hz)	50 Hz
Fréquence max. (Hz)	60 Hz
Fréquence (Hz)	50 Hz
Sigle alimentation	CLD
Facteur de puissance	≥0.9
Classe d'isolation	Classe II
Contrôle et réglage	Aucun

1796 - Faro 5 LED - de type bas

Code: 510620-00

DONNÉES PHOTOMÉTRIQUES



Source lumineuse	LED
CRI	80
Flux lumineux (sortant) (lm)	750 lm
Puissance absorbée (totale) (W)	5 W
CCT	4000 K
Efficacité lumineuse (lm/W)	150 lm/W
Maintien du flux lumineux LED	50000 hr, L 80, B 20

CARACTÉRISTIQUES MÉCANIQUES

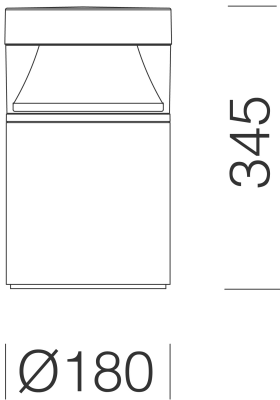
Résistance aux chocs mécaniques (IK)	IK10
IP	65



1796 - Faro 5 LED - de type bas

Code: 510620-00

MATÉRIAUX ET COULEURS



Corps	aluminium extrudé, de section cylindrique diam. 180mm.
Diffuseur	polycarbonate transparent, anti-éblouissement, incassable et autoextinguible V2, stabilisé aux rayons UV.
Fixation au sol (base)	aluminium moulé sous pression.
Peinture	le cycle de peinture poudre, entièrement automatisé, se compose d'une peinture polyester, résistante à la corrosion au brouillard salin et stabilisée aux rayons UV.
Peinture spéciale (SUR DEMANDE)	Upon request: protective coating recommended for marine environments within 5 km (3 miles) of the sea.
Couleur	Graphite
Matériel	- avec soupape anticondensation pour la circulation de l'air. - connecteur étanche pour le raccordement à la ligne d'alimentation.

NORMES ET CONFORMITÉ

Classe de sécurité photobiologique	RG0
Marquages et essais	CE
Normes de référence	NF EN 60598-1. Degré de protection selon la norme NF EN 60529.
Étiquette-énergie	C

GARANTIE

Garantie après-vente	5 yr
----------------------	------

TÉLÉCHARGEMENT

MONTAGES

InstructionsMontage faro 01-25.pdf

DESSINS

BIM 1796 Faro 5 LED - 11 24.zip

DessinTechnique 1796x.dxf

