

Liset 2.0 - downlight - diffuseur en polycarbonate

Code: 22302202-00

INFORMATIONS GÉNÉRALES



Article	Liset 2.0 - downlight - diffuseur en polycarbonate
Code	22302202-00

DIMENSIONS ET POIDS

Longueur (mm)	1445 mm
Largeur (mm)	65 mm
Hauteur (mm)	36 mm
Poids (Kg)	1.99 kg

INSTALLATION

Dimensions d'encastrement Longueur (mm)	1435 mm
Dimensions d'encastrement Largeur (mm)	55 mm

CARACTÉRISTIQUES ÉLECTRIQUES ET CONTRÔLES

Type de tension	AC
Tension min. (V)	220 V
Tension max. (V)	240 V
Fréquence min. (Hz)	50 Hz
Fréquence max. (Hz)	60 Hz
Fréquence (Hz)	50 Hz
Sigle alimentation	CLD
Facteur de puissance	≥0.92
Classe d'isolation	Classe II
Contrôle et réglage	Aucun



Liset 2.0 est un luminaire linéaire et modulaire. Il simplifie la composition de l'éclairage qui peut adopter plusieurs configurations, quelle qu'en soit l'application : commerce de détail, contextes artistiques et culturels, espaces d'accueil et/ou structures d'hébergement. Compact, élégant, polyvalent et peu encombrant, Liset 2. est facile à installer en encastré, en plafonnier, en suspension ou sur rail. Le luminaire est disponible en trois versions : avec optique basse luminance URG<19, avec optique « confort » blanche ou noire en polycarbonate et avec diffuseur en polycarbonate opale. Toute la gamme est équipée de LED de dernière génération - 4 000K, CRI 80 et 90 - pour une utilisation facile dans n'importe quel projet d'éclairage.

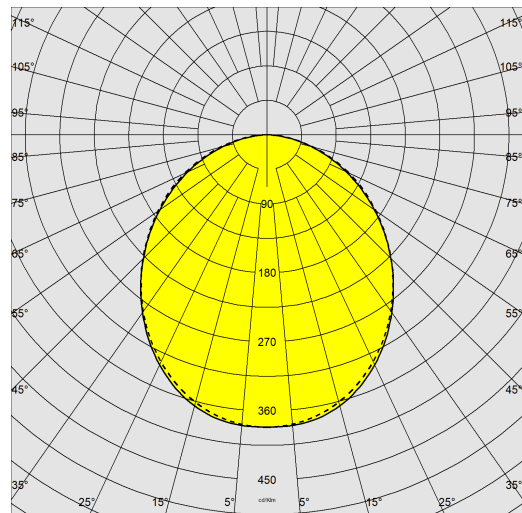
Liset 2.0 est un véritable système multifonctionnel, mis au point pour exploiter au maximum la technologie LED. La sobriété des lignes et l'efficacité lumineuse permettent de mettre en scène d'extraordinaires effets de lumières et d'ombres. L'extraordinaire flexibilité du système repose sur la multitude des solutions réalisables avec le module d'angle. Celui-ci permet de composer des installations PLEINE INTENSITÉ qui garantissent un éclairage uniforme de l'espace et un confort visuel continu. La caractéristique principale du système est sa capacité à intégrer une grande variété de downlights, spots en plafonnier et projecteurs de la série Matrix Q. En raison de ses multiples configurations de puissance, de puissance lumineuse, de faisceaux lumineux et de finitions esthétiques, Liset 2.0 System s'inscrit parfaitement dans tous les contextes architecturaux et met en valeur l'espace d'exposition et les objets exposés.



Liset 2.0 - downlight - diffuseur en polycarbonate

Code: 22302202-00

DONNÉES PHOTOMÉTRIQUES



Type distribution	Symétrique faisceau semi-intensif
Source lumineuse	LED
CRI	>80
Flux lumineux (sortant) (lm)	3479 lm
Puissance absorbée (totale) (W)	35 W
CCT	4000 K
Efficacité lumineuse (lm/W)	99 lm/W
Low Flicker	luminaire avec flicker très limité : lumière uniforme pour une plus grande sécurité visuelle.
Maintien du flux lumineux LED	80000 hr, L 80, B 20

CARACTÉRISTIQUES MÉCANIQUES

Résistance aux chocs mécaniques (IK)	IK07
IP (vl)	40
IP (va)	20



Liset 2.0 - downlight - diffuseur en polycarbonate

Code: 22302202-00

MATÉRIAUX ET COULEURS

Corps	aluminium extrudé avec embouts en aluminium moulé sous pression.
Diffuseur	polycarbonate opale. Classe de réaction au feu 1 (D.M. 26/06/84 et D.M. 03/09/01)
Peinture	poudre à base de résine époxy-polyester résistante aux rayons UV.
Couleur	Blanc
Matériel	ressorts de fixation au faux-plafond en fil d'acier galvanisé.

NORMES ET CONFORMITÉ

Classe de sécurité photobiologique	RG0
Marquages et essais	CE
Normes de référence	NF EN 60598-1. Degré de protection selon la norme NF EN 60529.
Étiquette-énergie	C

ÉQUIPEMENT

Sur demande	<ul style="list-style-type: none">- CRI<90.- version PUSH-DIMM sous-code -1245 (4 000K) ou -3945 (3 000K).- version SEC. 1h sous-code -09 (4 000K) ou -0928 (3 000K).- version SEC. 3h sous-code -31 (4 000K) ou -3957 (3 000K).- câble passant pour ligne continue sous-code -0072.
-------------	---

GARANTIE

Garantie après-vente	5 yr
----------------------	------

TÉLÉCHARGEMENT

MONTAGES

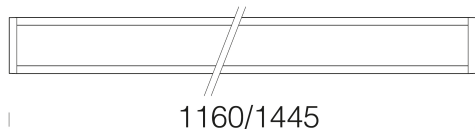
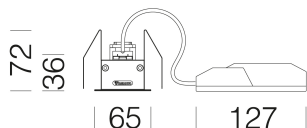
[InstructionsMontage composition.pdf](#)

[InstructionsMontage LISET 2 0 incasso rev7.pdf](#)

DESSINS

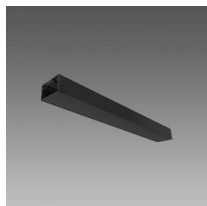
[BIM recessed - polyc diffuseur - 1160mm - 20200519.zip](#)

[DessinTechnique 302201.dxf](#)

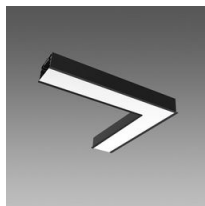


Liset 2.0 - downlight - diffuseur en polycarbonate

Code: 22302202-00



Module S linéaire encastrable



Module d'angle - PLEINE INTENSITÉ - encastrable



Module S d'angle encastrable



Étrier de jonction - Liset 2.0