

# Liset 2.0 - en suspension - direct - optiques confort - UGR<19

Code: 22302110-00

## INFORMATIONS GÉNÉRALES



Liset 2.0 est un luminaire linéaire et modulaire. Il simplifie la composition de l'éclairage qui peut adopter plusieurs configurations, quelle qu'en soit l'application : commerce de détail, contextes artistiques et culturels, espaces d'accueil et/ou structures d'hébergement. Compact, élégant, polyvalent et peu encombrant, Liset 2. est facile à installer en encastré, en plafonnier, en suspension ou sur rail. Le luminaire est disponible en trois versions : avec optique basse luminance UGR<19, avec optique « confort » blanche ou noire en polycarbonate et avec diffuseur en polycarbonate opale. Toute la gamme est équipée de LED de dernière génération - 4 000K, CRI 80 et 90 - pour une utilisation facile dans n'importe quel projet d'éclairage.

Liset 2.0 est un véritable système multifonctionnel, mis au point pour exploiter au maximum la technologie LED. La sobriété des lignes et l'efficacité lumineuse permettent de mettre en scène d'extraordinaires effets de lumières et d'ombres. L'extraordinaire flexibilité du système repose sur la multitude des solutions réalisables avec le module d'angle. Celui-ci permet de composer des installations PLEINE INTENSITÉ qui garantissent un éclairage uniforme de l'espace et un confort visuel continu. La caractéristique principale du système est sa capacité à intégrer une grande variété de downlights, spots en plafonnier et projecteurs de la série Matrix Q. En raison de ses multiples configurations de puissance, de puissance lumineuse, de faisceaux lumineux et de finitions esthétiques, Liset 2.0 System s'inscrit parfaitement dans tous les contextes architecturaux et met en valeur l'espace d'exposition et les objets exposés.



Article	Liset 2.0 - en suspension - direct - optiques confort - UGR<19
Code	22302110-00

## DIMENSIONS ET POIDS

Longueur (mm)	575 mm
Largeur (mm)	50 mm
Hauteur (mm)	60 mm
Poids (Kg)	1.69 kg

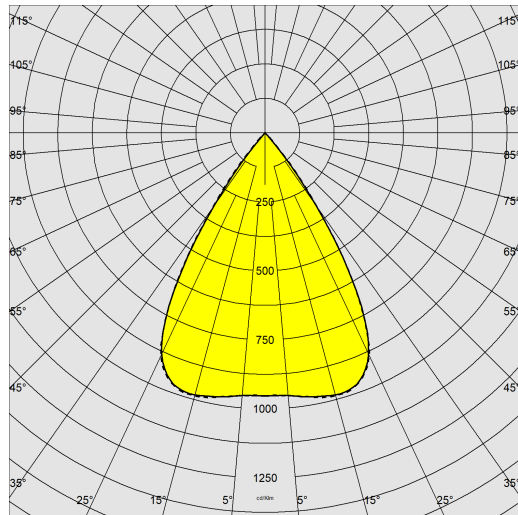
## CARACTÉRISTIQUES ÉLECTRIQUES ET CONTRÔLES

Type de tension	AC
Tension min. (V)	220 V
Tension max. (V)	240 V
Fréquence min. (Hz)	50 Hz
Fréquence max. (Hz)	60 Hz
Fréquence (Hz)	50 Hz
Sigle alimentation	CLD
Facteur de puissance	≥0.92
Classe d'isolation	Classe I
Contrôle et réglage	Aucun

## Liset 2.0 - en suspension - direct - optiques confort - UGR<19

Code: 22302110-00

### DONNÉES PHOTOMÉTRIQUES



Source lumineuse	LED
CRI	>80
Flux lumineux (sortant) (lm)	2486 lm
Puissance absorbée (totale) (W)	18 W
CCT	4000 K
Efficacité lumineuse (lm/W)	138 lm/W
Taux d'éblouissement d'inconfort UGR (EN 12464-1) (facteur de réflexion : plafond 0,7 - murs 0,5)	UGR<19, selon la norme NF EN 12464.
Low Flicker	luminaire avec flicker très limité : lumière uniforme pour une plus grande sécurité visuelle.
Correspondance des couleurs	SDCM3
Ouverture du faisceau	65 °
Maintien du flux lumineux LED	50000 hr, L 80, B 20

### CARACTÉRISTIQUES MÉCANIQUES

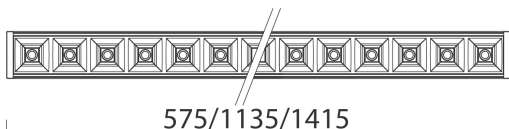
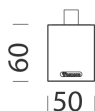
Résistance aux chocs mécaniques (IK)	IK07
IP	40

# Liset 2.0 - en suspension - direct - optiques confort - UGR<19

Code: 22302110-00

## MATÉRIAUX ET COULEURS

Corps	aluminium extrudé avec embouts en aluminium moulé sous pression.
Optique	polycarbonate noir anti-éblouissement pour un plus grand confort visuel (blanc sur demande).
Peinture	poudre à base de résine époxy-polyester résistante aux rayons UV.
Couleur	Blanc
Avertissements	suspensions non incluses, à commander séparément.



## NORMES ET CONFORMITÉ

Classe de sécurité photobiologique	RG0
Marquages et essais	CE
Normes de référence	NF EN 60598-1. Degré de protection selon la norme NF EN 60529.
Étiquette-énergie	B

## TÉLÉCHARGEMENT

### MONTAGES

InstructionsMontage LISET 2 0 sosp plafone rev7.pdf

### DESSINS

BIM suspension - direct - confort optics - CRI 90 - 1135mm - 20200519.zip

DessinTechnique 302110.dxf



## ÉQUIPEMENT

Sur demande	<ul style="list-style-type: none"><li>- CRI&lt;90.</li><li>- version PUSH-DIMM sous-code -1245 (4 000K) ou -3945 (3 000K).</li><li>- version SEC. 1h sous-code -09 (4 000K) ou -0928 (3 000K).</li><li>- version SEC. 3h sous-code -31 (4 000K) ou -3957 (3 000K).</li><li>- câble passant pour ligne continue sous-code -0072.</li></ul>
-------------	---

## GARANTIE

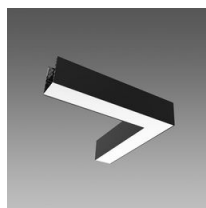
Garantie après-vente	5 yr
----------------------	------

## Liset 2.0 - en suspension - direct - optiques confort - UGR<19

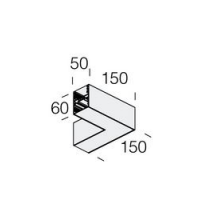
Code: 22302110-00



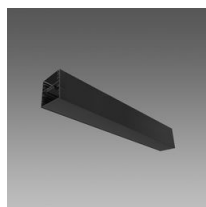
Étrier de jonction - Liset 2.0



Module d'angle - PLEINE INTENSITÉ - suspension



Module S d'angle en suspension - plafond



Module S linéaire en suspension



Suspension électrifiée - 5 pôles



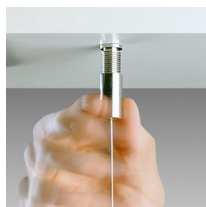
Suspension électr. WIRELESS - 5 pôles



Suspension simple Q



Suspension électrifiée Q



Suspension simple acier



Raccord en suspension pour rail