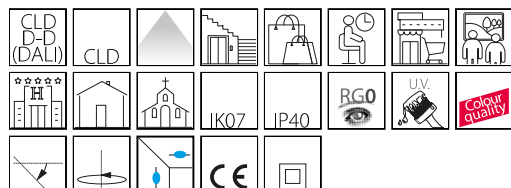


# Krypton 1B - DIP SWITCH

Code: 22104311-00

## INFORMATIONS GÉNÉRALES



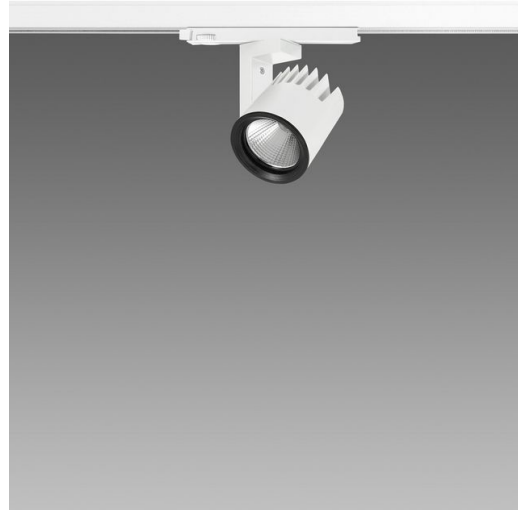
Article	Krypton 1B - DIP SWITCH
Code	22104311-00

## DIMENSIONS ET POIDS

Longueur (mm)	170 mm
Largeur (mm)	102 mm
Hauteur (mm)	104 mm
Poids (Kg)	0.59 kg

## CARACTÉRISTIQUES ÉLECTRIQUES ET CONTRÔLES

Type de tension	AC
Tension min. (V)	220 V
Tension max. (V)	240 V
Fréquence min. (Hz)	50 Hz
Fréquence max. (Hz)	60 Hz
Fréquence (Hz)	50 Hz
Sigle alimentation	CLD
Facteur de puissance	>0.9
Courant nominal	700 mA
Classe d'isolation	Classe II
Contrôle et réglage	Aucun



Krypton LED est le nouveau spot sur rail Fosnova, complètement orientable, avec adaptateur universel. Quand l'éclairage doit être spécial, vraiment unique, Krypton LED est le choix logique. Il possède un réflecteur en aluminium brillant haute performance et des LED de dernière génération. Krypton LED se démarque par une longue durée de vie et par un maintien excellent du flux lumineux. Équipé de la technologie LED, ce nouveau spot pousse à l'extrême la sophistication du projet et l'économie d'énergie.

Gradation par DIP switch : le luminaire est équipé d'un driver avec DIP switch intégré pour régler le courant de sortie. Il est ainsi possible de choisir le flux lumineux idéal pour chaque projet d'éclairage.

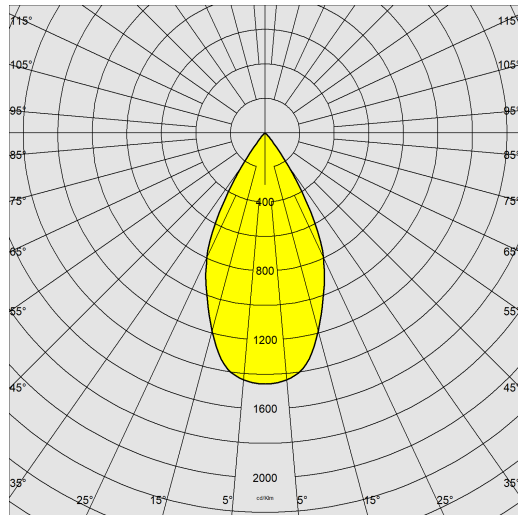
La tension de pilotage de la LED peut être sélectionnée pour donner toujours la puissance lumineuse adéquate au projet. Une tension plus basse augmente l'efficacité et, par conséquent, l'économie d'énergie, tandis qu'une tension supérieure illumine plus et permet donc d'utiliser moins d'appareils.



## Krypton 1B - DIP SWITCH

Code: 22104311-00

### DONNÉES PHOTOMÉTRIQUES



Source lumineuse	LED COB
CRI	>90
Flux lumineux (sortant) (lm)	3011 lm
Puissance absorbée (totale) (W)	27 W
CCT	4000 K
Efficacité lumineuse (lm/W)	112 lm/W
Low Flicker	luminaire avec flicker très limité : lumière uniforme pour une plus grande sécurité visuelle.
Correspondance des couleurs	SDCM3
Ouverture du faisceau	52 °
Maintien du flux lumineux LED	50000 hr, L 80, B 20

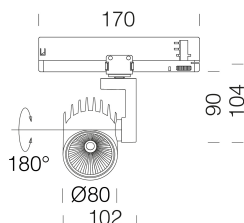
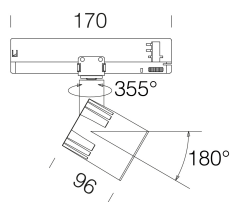
### CARACTÉRISTIQUES MÉCANIQUES

Résistance aux chocs mécaniques (IK)	IK07
IP	40

# Krypton 1B - DIP SWITCH

Code: 22104311-00

## MATÉRIAUX ET COULEURS



Corps	aluminium moulé sous pression.
Optique	aluminium glacé haute performance, anti-éblouissement.
Peinture	poudre à base de résine époxy-polyester résistante aux rayons UV.
Couleur	Blanc
Matériel	adaptateur universel.
Avertissements	version gradable DALI --1241 à utiliser avec rail OMNITRACK PLUS.

## NORMES ET CONFORMITÉ

Classe de sécurité photobiologique	RG0
Marquages et essais	CE
Normes de référence	NF EN 60598-1. Degré de protection selon la norme NF EN 60529.
Étiquette-énergie	E

## TÉLÉCHARGEMENT

## GARANTIE

### MONTAGES

[InstructionsMontage Dip switch 0523.pdf](#)

[InstructionsMontage KRIPTON rev9.pdf](#)



Garantie après-vente	5 yr
----------------------	------

## Krypton 1B - DIP SWITCH

Code	Alimentation	Kg	Couleur	Les LED	WTot	K - Lumen Output - CRI – Degrés		
22104310-00	CLD	1,1	blanc	700	27	3	000K - 2	860lm - CRI>90 - 52°
22104310-00	CLD	1,1	blanc	650	25	3	000K - 2	695lm - CRI>90 - 52°
22104310-00	CLD	1,1	blanc	800	30	3	000K - 3	190lm - CRI>90 - 52°
22104330-00	CLD	1,1	noir	700	27	3	000K - 2	860lm - CRI>90 - 52°
22104330-00	CLD	1,1	noir	650	25	3	000K - 2	695lm - CRI>90 - 52°
22104330-00	CLD	1,1	noir	800	30	3	000K - 3	190lm - CRI>90 - 52°
22104311-00	CLD	1,1	blanc	700	27	4	000K - 3	011lm - CRI>90 - 52°
22104311-00	CLD	1,1	blanc	650	25	4	000K - 2	837lm - CRI>90 - 52°
22104311-00	CLD	1,1	blanc	800	30	4	000K - 3	358lm - CRI>90 - 52°
22104331-00	CLD	1,1	noir	700	27	4	000K - 3	011lm - CRI>90 - 52°
22104331-00	CLD	1,1	noir	650	25	4	000K - 2	837lm - CRI>90 - 52°
22104331-00	CLD	1,1	noir	800	30	4	000K - 3	358lm - CRI>90 - 52°