

6605 - Techno System - diffuseur hémisphérique extensif - CRI 90

Code: 133052-00

INFORMATIONS GÉNÉRALES



Simple et moderne, son look est parfait pour tous les cadres. Une longueur de 1 421 mm (sur demande 575/1 139/1 703/2 267/2 831/3 395 mm) et plusieurs versions disponibles.

Le nouveau Techno System propose une grande variété d'optiques et plusieurs configurations de LED. Il est ainsi possible de donner à chaque projet d'éclairage le luminaire qui convient le mieux pour obtenir, par une utilisation rationnelle de la lumière, l'éclairage voulu.



| | |
|---------|--|
| Article | 6605 - Techno System - diffuseur hémisphérique extensif - CRI 90 |
| Code | 133052-00 |

DIMENSIONS ET POIDS

| | |
|---------------|---------|
| Longueur (mm) | 1421 mm |
| Largeur (mm) | 60 mm |
| Hauteur (mm) | 52 mm |
| Poids (Kg) | 1.6 kg |

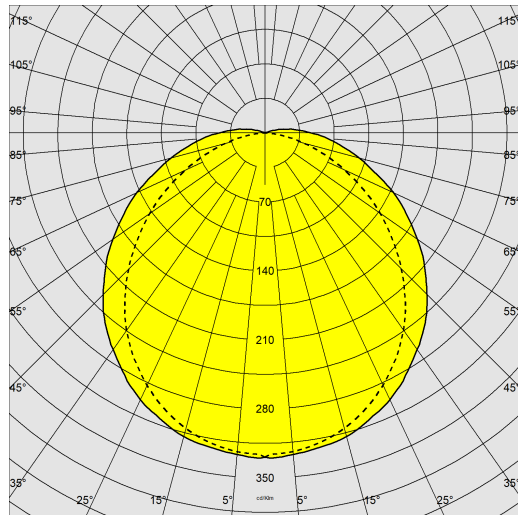
CARACTÉRISTIQUES ÉLECTRIQUES ET CONTRÔLES

| | |
|----------------------|----------|
| Type de tension | AC |
| Tension min. (V) | 220 V |
| Tension max. (V) | 240 V |
| Fréquence min. (Hz) | 50 Hz |
| Fréquence max. (Hz) | 60 Hz |
| Fréquence (Hz) | 50 Hz |
| Sigle alimentation | CLD |
| Facteur de puissance | ≥0.95 |
| Classe d'isolation | Classe I |
| Contrôle et réglage | Aucun |

6605 - Techno System - diffuseur hémisphérique extensif - CRI 90

Code: 133052-00

DONNÉES PHOTOMÉTRIQUES



| | |
|---------------------------------|---|
| Source lumineuse | LED |
| CRI | 90 |
| Flux lumineux (sortant) (lm) | 3415 lm |
| Puissance absorbée (totale) (W) | 34 W |
| CCT | 4000 K |
| Efficacité lumineuse (lm/W) | 100 lm/W |
| Low Flicker | luminaire avec flicker très limité : lumière uniforme pour une plus grande sécurité visuelle. |
| Maintien du flux lumineux LED | 50000 hr, L 85, B 10 |

CARACTÉRISTIQUES MÉCANIQUES

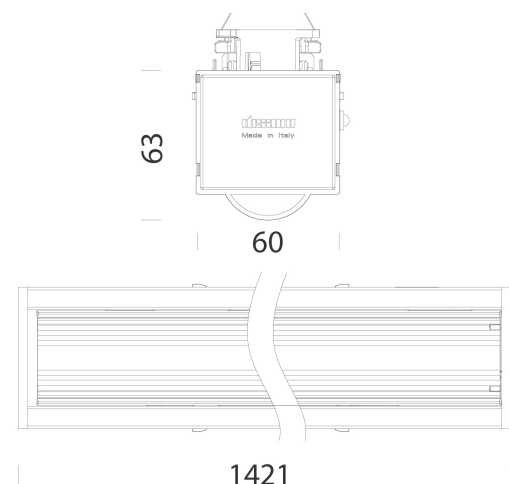
| | |
|--------------------------------------|------|
| Résistance aux chocs mécaniques (IK) | IK07 |
| IP | 40 |



6605 - Techno System - diffuseur hémisphérique extensif - CRI 90

Code: 133052-00

MATÉRIAUX ET COULEURS



| | |
|-----------|--|
| Corps | acier laminé galvanisé, avec bords retournés anti-coupures et embouts en ABS. |
| Diffuseur | hémisphérique en polycarbonate transparent sapin pour une diffusion améliorée de la lumière, autoextinguible V2 et stabilisé aux rayons UV. |
| Peinture | laqué au four avec résine polyester, stabilisé aux rayons UV et traitement par phosphatation. |
| Couleur | Blanc |
| Matériel | version standard avec alimentation à 5 pôles, à 7 pôles (pour les versions secours ou gradables DALI) et à 11 pôles (pour les versions secours et gradables DALI). Blocage extérieur pour fixation au canal. |

NORMES ET CONFORMITÉ

| | |
|------------------------------------|--|
| Classe de sécurité photobiologique | RG0 |
| Marquages et essais | CE, ENEC |
| Normes de référence | NF EN 60598-1. Degré de protection selon la norme NF EN 60529. Le luminaire remplit les critères exigés par les référentiels IFS et BRC, démarche HACCP, pour les systèmes d'éclairage dans les industries alimentaires. |
| Étiquette-énergie | C |

TÉLÉCHARGEMENT

MONTAGES

[InstructionsMontage techno system 01-23.pdf](#)

DESSINS

[BIM 6605 Techno System - wide-beam semi-spherical diffuser - CRI 90 - 20200611.zip](#)

[DessinTechnique 6616.dxf](#)

[DessinTechnique3D disano 6605 TechnoSystem.3ds](#)

ÉQUIPEMENT

| | |
|-------------|---|
| Sur demande | <ul style="list-style-type: none">- sectionneur à sélection de phase jusqu'à 11 conducteurs- versions 3 000K-6 500K- versions FOOD (viande rouge/marbrée, poisson, pain, pâtisseries et produits alimentaires)- version SEC. par source centralisée CLD-EC sous-code -0050 |
|-------------|---|

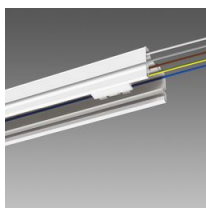
GARANTIE

| | |
|----------------------|------|
| Garantie après-vente | 5 yr |
|----------------------|------|

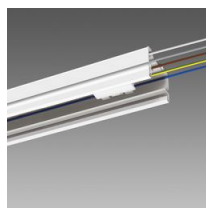


6605 - Techno System - diffuseur hémisphérique extensif - CRI 90

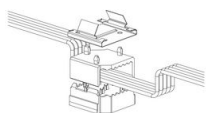
Code: 133052-00



6002 Canal électrique - non pour ligne continue



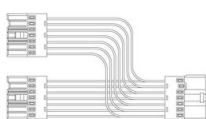
6003 Canal électrique - sans connecteur



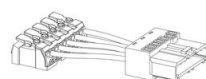
6620 Sectionneur



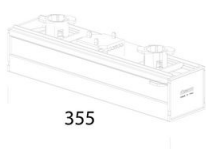
6621 Raccordement électrique



6622 Raccordement électrique en T



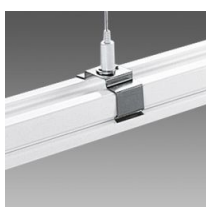
6623 Alimentation



6624 Capot sectionneur



6052 Suspension par chaîne



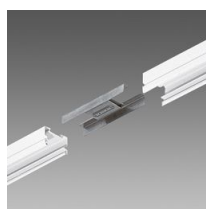
6053 Suspension par câble



6510 Suspension simple



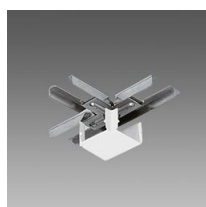
6512 Bobine



6010 Raccord droit



6015 Raccord d'angle



6020 Raccord en T

6605 - Techno System - diffuseur hémisphérique extensif - CRI 90

Code: 133052-00

