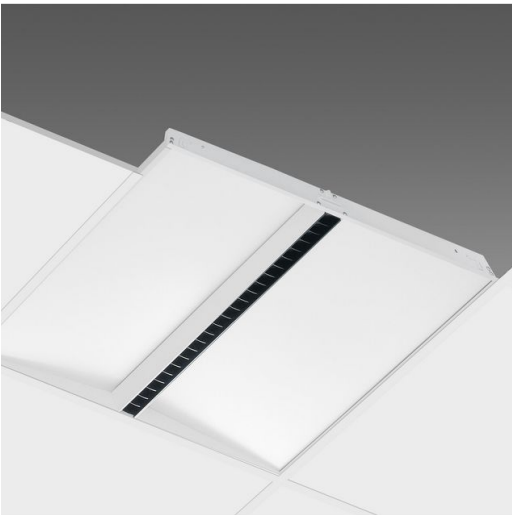


916 - Ibis - UGR<16

Code: 114014-00



Travailler et étudier sous la bonne lumière exerce une influence positive sur l'humeur et sur la productivité. Ibis est le plafonnier pour bureaux et salles d'étude qui garantit le maximum de bien-être visuel dans toutes les applications, en émettant une lumière suave et bien répartie. Il s'intègre harmonieusement dans les décorations modernes, grâce à une esthétique rationnelle et élégante, et il remplace efficacement les vieux luminaires en apportant une économie significative d'énergie.



INFORMATIONS GÉNÉRALES

Article	916 - Ibis - UGR<16
Code	114014-00

DIMENSIONS ET POIDS

Longueur (mm)	595 mm
Largeur (mm)	595 mm
Hauteur (mm)	50 mm
Poids (Kg)	3.188 kg

INSTALLATION

Dimensions d'encastrement Longueur (mm)	575 mm
Dimensions d'encastrement Largeur (mm)	555 mm

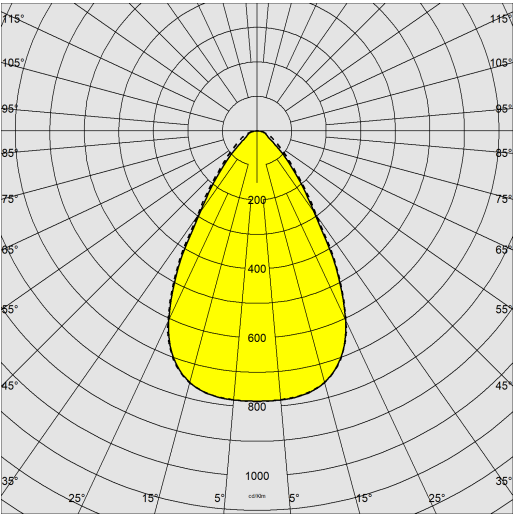
CARACTÉRISTIQUES ÉLECTRIQUES ET CONTRÔLES

Type de tension	AC
Tension min. (V)	220 V
Tension max. (V)	240 V
Fréquence min. (Hz)	50 Hz
Fréquence max. (Hz)	60 Hz
Fréquence (Hz)	50 Hz
Sigle alimentation	CLD
Facteur de puissance	≥0.9
Classe d'isolation	Classe II
Contrôle et réglage	Aucun

916 - Ibis - UGR<16

Code: 114014-00

DONNÉES PHOTOMÉTRIQUES



Source lumineuse	LED
CRI	90
Flux lumineux (sortant) (lm)	3265 lm
Puissance absorbée (totale) (W)	33 W
CCT	4000 K
Efficacité lumineuse (lm/W)	99 lm/W
Taux d'éblouissement d'inconfort UGR (EN 12464-1) (facteur de réflexion : plafond 0,7 - murs 0,5)	UGR<16, selon la norme NF EN 12464.
Low Flicker	luminaire avec flicker très limité : lumière uniforme pour une plus grande sécurité visuelle.
Maintien du flux lumineux LED	50000 hr, L 90, B 10

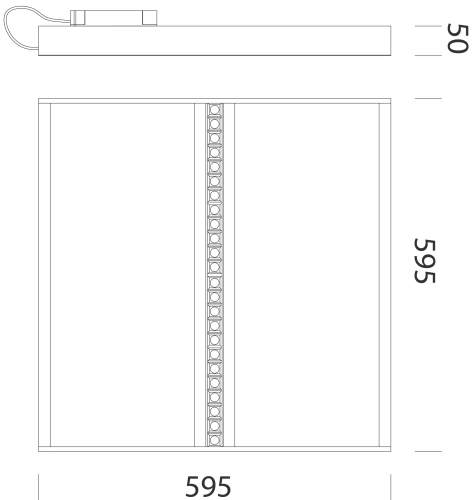
CARACTÉRISTIQUES MÉCANIQUES

Résistance aux chocs mécaniques (IK)	IK06
IP (vl)	40
IP (va)	20

916 - Ibis - UGR<16

Code: 114014-00

MATÉRIAUX ET COULEURS



Corps	tôle d'acier estampé.
Optique	basse luminance à ventelles simples avec lentille PMMA pour une réduction maximale de l'éblouissement.
Diffuseur	technopolymère strié haute transmittance. Plaque interne en PMMA.
Couleur	Blanc

NORMES ET CONFORMITÉ

Classe de sécurité photobiologique	RG0
Marquages et essais	CE, ENEC
Normes de référence	NF EN 60598-1. Degré de protection selon la norme NF EN 60529.
Étiquette-énergie	E

ÉQUIPEMENT

Sur demande	- alimentation DIMM DALI CLD-D (sous-code 0041) - CLD-D (PUSH) (sous-code -0045)
-------------	---

GARANTIE

Garantie après-vente	5 yr
----------------------	------

TÉLÉCHARGEMENT

MONTAGES

InstructionsMontage EM-KIT 600 03-22.pdf

InstructionsMontage 916 ibis 06-21.pdf

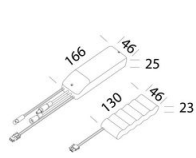
DESSINS

DessinTechnique 916v.dxf

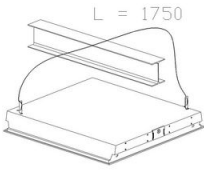


916 - Ibis - UGR<16

Code: 114014-00



600 Kit d'alimentation SEC.



320 Cordon